

# Montageanvisning: Villagrind

## Grindens delar



3.

5.

6.



4.

7.

8.



10.

9.



### Grindens delar

1. Grindstolpe AH
2. Grindstolpe GJ
3. Gångjärn
4. Nätlinjal
5. Stolplock 40x40
6. Stolplock 70x70
7. Sträckskruv & mutter
8. Popnit & klammer
9. Grindblad
10. Grindlås

## Skandinaviska OMRÅDESSKYDD

Skandinaviska Områdesskydd AB  
[www.skandinaviska.nu](http://www.skandinaviska.nu)  
[www.stangselbutiken.se](http://www.stangselbutiken.se)

**Kontakta oss!**  
Telefon: 08-500 11 530  
[info@skandinaviska.nu](mailto:info@skandinaviska.nu)

**Kontor / Stockholm**  
Kilowattvägen 12  
136 44 Handen

**Kontor / Norrtälje**  
Södra kustvägen 30  
761 93 Norrtälje

**Kontor / Göteborg**  
Karlsbogårdsgatan 7D  
25 37 Hising Kärra

# Montageanvisning: Villagrind

## Innan du börjar

1. Kontrollera att du har alla delar du behöver för ditt montage.
2. Var uppmärksam på eventuella el- & tele-ledningar när du gräver eller borrar i marken! vid tveksamhet begär utmärkning av aktuell el- och teleoperatör.
3. Tänk på att välja rätt betong. Beroende på betongkvaliteten som används (trög- eller lättflytande) kan gjutningen ske i lugnt eller högt tempo. Trög betong en varm sommardag kan medföra mycket snabb brinntid och då måste stolpen fort ner i schakthålet. Fuska inte med betongen – montera inte grindbladen innan betongen brunnit klart (24-48 timmar på sommaren, 72-120 timmar på vintern).
4. Vänd stolparna rätt när du gjuter dem, så att hålbilden stämmer för gångjärnen.

### Montageutrustning – Bra att ha:

- **Stagkäppar** till utmärkning
- **Vattenpass** för riktning av stolpar och jordankare
- **Lasermätare** för att få stolparna i våg
- **Plintspade/grävsax** för att gräva djupt och smalt.
- Nyckel 32 till gångjärnen
- 6-kants nyckel till grindlåset



## Skandinaviska OMRÅDESSKYDD

Skandinaviska Områdesskydd AB  
www.skandinaviska.nu  
www.stangselbutiken.se

**Kontakta oss!**  
Telefon: 08-500 11 530  
info@skandinaviska.nu

**Kontor / Stockholm**  
Kilowattvägen 12  
136 44 Handen

**Kontor / Norrtälje**  
Södra kustvägen 30  
761 93 Norrtälje

**Kontor / Göteborg**  
Karlsbogårdsgatan 7D  
25 37 Hising Kärra

# Montageanvisning: Villagrind

## Montera villagrind

### 1) Bestäm var grindstolparna ska vara placerade

Se tabellen nedan för mått innerkant/innerkant på stolparna.

### 2) Borra eller gräv hål enligt tabellen

**a.** Gräv, slå eller bergborra hål för båda stolparna. Beroende på snözon i landet gäller olika djup för plint: minimum är alltid 600 mm (0,6 m) för tjälfritt djup och djupare ju längre norrut stängslet ska monteras.

Vid dåliga markförhållanden rekommenderas balk mellan stolparna. Detta endast om marken är så mjuk så att fundamenten ej står stabilt.

Bredden på hålet bör vara mellan 150–250 mm. Plintspade (grävsax) eller jordborr är bra redskap för att få ett så djupt och smalt hål som möjligt.

### b. För motorgrind, gräv en kanal mellan stolparna

ca 40 cm djup och 20 cm brett. Placera gulrör för ström och fotocellskabel i kanalen, låt rören sticka upp vid grindstolparna.

### 3) Gjutning

**a.** Stolparna direktgjuts i betongen. Placera stolparna i respektive hål och gjut enligt instruktioner för vald betong. Var noggrann med höjden på stolparna så att grinden går fritt ovan mark i önskad höjd. Kontrollmät så att mått innerkant/innerkant stämmer med tabellen. För att få stolparna i våg rekommenderas laser alt. en längre bräda med vattenpass. Vattenpass används också till att få stolparna raka vid gjutning.

**b.** Om du ska montera stängsel mot grindstolpen eller behöver extra stabilitet monterar du dit stagrör. 2000 mm stagrör gjuts även dessa direkt i marken. Sätt på staghylsan och mätta mot stolpen så att positionen blir rätt. Det räcker om hålen är 400 mm. Övriga stag (3,5 meters) monteras när betongen stelnat helt.



## Skandinaviska OMRÅDESSKYDD

Skandinaviska Områdesskydd AB  
[www.skandinaviska.nu](http://www.skandinaviska.nu)  
[www.stangselbutiken.se](http://www.stangselbutiken.se)

**Kontakta oss!**  
Telefon: 08-500 11 530  
[info@skandinaviska.nu](mailto:info@skandinaviska.nu)

**Kontor / Stockholm**  
Kilowattvägen 12  
136 44 Handen

**Kontor / Norrtälje**  
Södra kustvägen 30  
761 93 Norrtälje

**Kontor / Göteborg**  
Karlsbogårdsgatan 7D  
25 37 Hising Kärra



# Montageanvisning: Villagrind

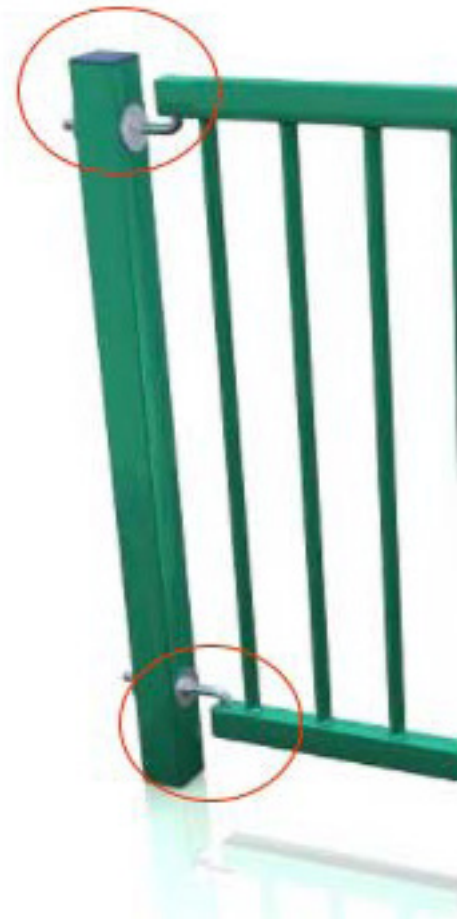
## 4) Häng upp grindbladen och montera fast marksprint och handtrycke

Efter att betongen stelnat (1-4 dagar beroende på temperatur). Observera att det övre gångjärnet ska peka uppåt och det nedre gångjärnet neråt.

På motorgrindar monteras ingen marksprint eller handtrycke. För montering och installation av motorer -se manual för vald motor.

## 5) Justera grindbladen med hjälp av gångjärnen

Har du vattensjuk mark kan grindstolparna komma att röra på sig något de första vintrarna. Du kan då justera grindbladen på



## Skandinaviska OMRÅDESSKYDD

Skandinaviska Områdesskydd AB  
[www.skandinaviska.nu](http://www.skandinaviska.nu)  
[www.stangselbutiken.se](http://www.stangselbutiken.se)

**Kontakta oss!**  
Telefon: 08-500 11 530  
[info@skandinaviska.nu](mailto:info@skandinaviska.nu)

**Kontor / Stockholm**  
Kilowattvägen 12  
136 44 Handen

**Kontor / Norrtälje**  
Södra kustvägen 30  
761 93 Norrtälje

**Kontor / Göteborg**  
Karlsbogårdsgatan 7D  
25 37 Hising Kärra

## Så räknar du fram ditt ingutningsmått

Måtten avser bredden innerkant/ innerkant stolpar.

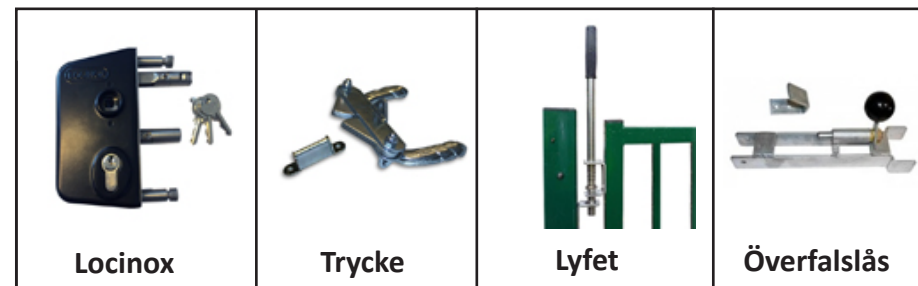
Ta grindens modell/ bredd (1,2,3 eller 4m) plussa enligt tabell nedan. Olika lås bygger olika mycket.

Ex: en 1m bred enkelgrind med Locinox lås ska gjutas med ett mått innerkant / innerkant stolpar 1120 mm.

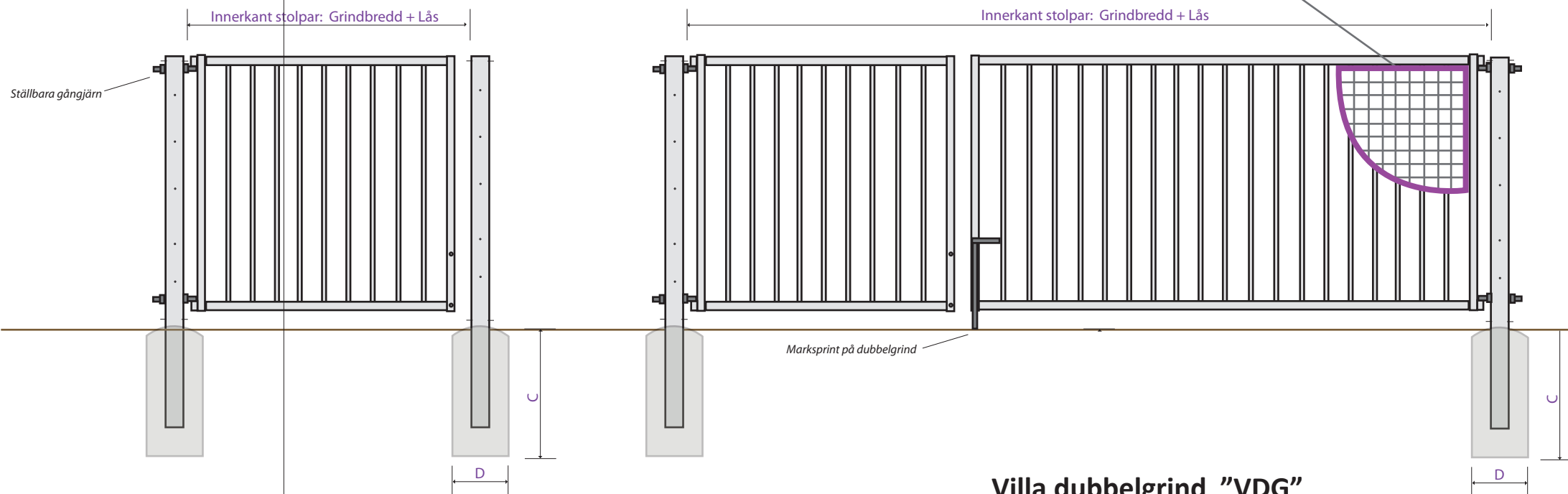
### Fundament för direktgjutna stolpar:

**D:** 300mm

**C:** 800mm



**Ingutningsmått gäller även nätade villagrindar.**



### Villa enkelgrind "VEG"

Grindbredd / Lås:	Locinox	Trycke	Lyfet	Överfalslås
1000 mm "1 blad"	+ 120 mm	+ 155 mm	+ 140 mm	+ 145 mm
2000 mm "1 blad"	+ 120 mm	+ 155 mm	+ 140 mm	+ 145mm

### Villa dubbelgrind "VDG"

Grindbredd / Lås:	Locinox	Trycke	Lyfet	Överfalslås
2000 mm "1+1"	+ 200 mm	+ 235 mm	+ 220 mm	+ 225 mm
3000 mm "1+2"	+ 200 mm	+ 235 mm	+ 220 mm	+ 225 mm
4000 mm "2+2"	+ 200 mm	+ 235 mm	+ 220 mm	+ 225 mm